

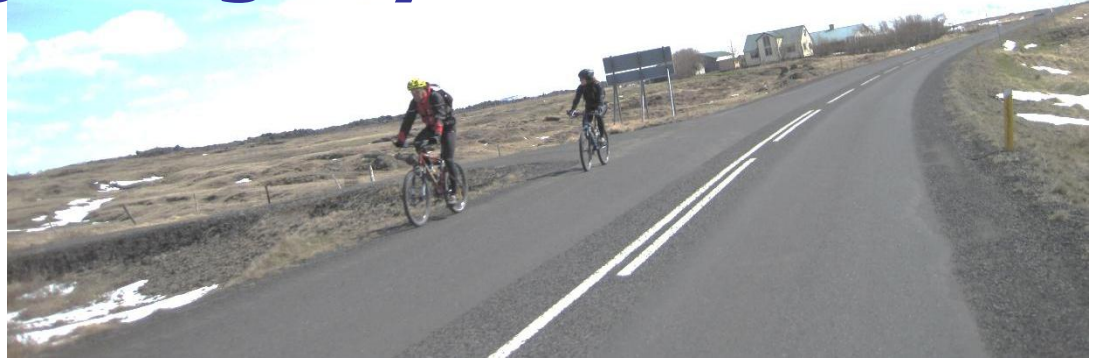
# Hjólastígar og Mývatn

## Forsendur í aðalskipulag Skútustaðahrepps

Fríða Björg Eðvarðsdóttir  
landslagsarkitekt FÍLA



# Hjólastígar og Mývatn



- A  Verkefnið er unnið fyrir Skútustaðahrepp til leiðbeiningar við áframhaldandi skipulag hjólastígs umhverfis Mývatn.
- Verkefnið er unnið með styrk Ferðamálastofu.
  
- B  Verkefnið á að skýra verklag á milli sveitarfélags og Vegagerðar við stefnumótun, skipulag og uppbyggingu.



## Vegalög nr. 80/2007



- ❑ Í 10. gr. vegalaga er fjallað um flokkun vegakerfisins og fjallað um almenna stíga sem eru skv. lögnum: reiðstígar, göngu- og hjólreiðastígar sem ætlaðir eru almenningi til frjálsrar umferðar og haldið er við af fé ríkis eða sveitarfélaga.
- ❑ Í 27. gr. vegalaga segir að í samgönguáætlun sé **heimilt að veita fé** til almennra hjólreiða og göngustíga **meðfram umferðarmestu þjóðvegum**. Veita skuli fé samkvæmt sérstakri áætlun sem gerð skal að höfðu samráði við sveitarfélög.



# Af hverju hjólastíg í Mývatnssveit?

- ❑ Tæplega 40 km langur (frábær vegalengd)
- ❑ Flott og hjólalegt landslag
- ❑ Ekki miklar hæðabreytingar
- ❑ Stuttar vegalengdir á milli ferðamannastaða
- ❑ 5 hjólaleigur á staðnum
- ❑ Fjölgun ferðamanna sem koma á hjóli
- ❑ Fjölgun ferðamanna sem ferðast með hjól og taka hjóladaga



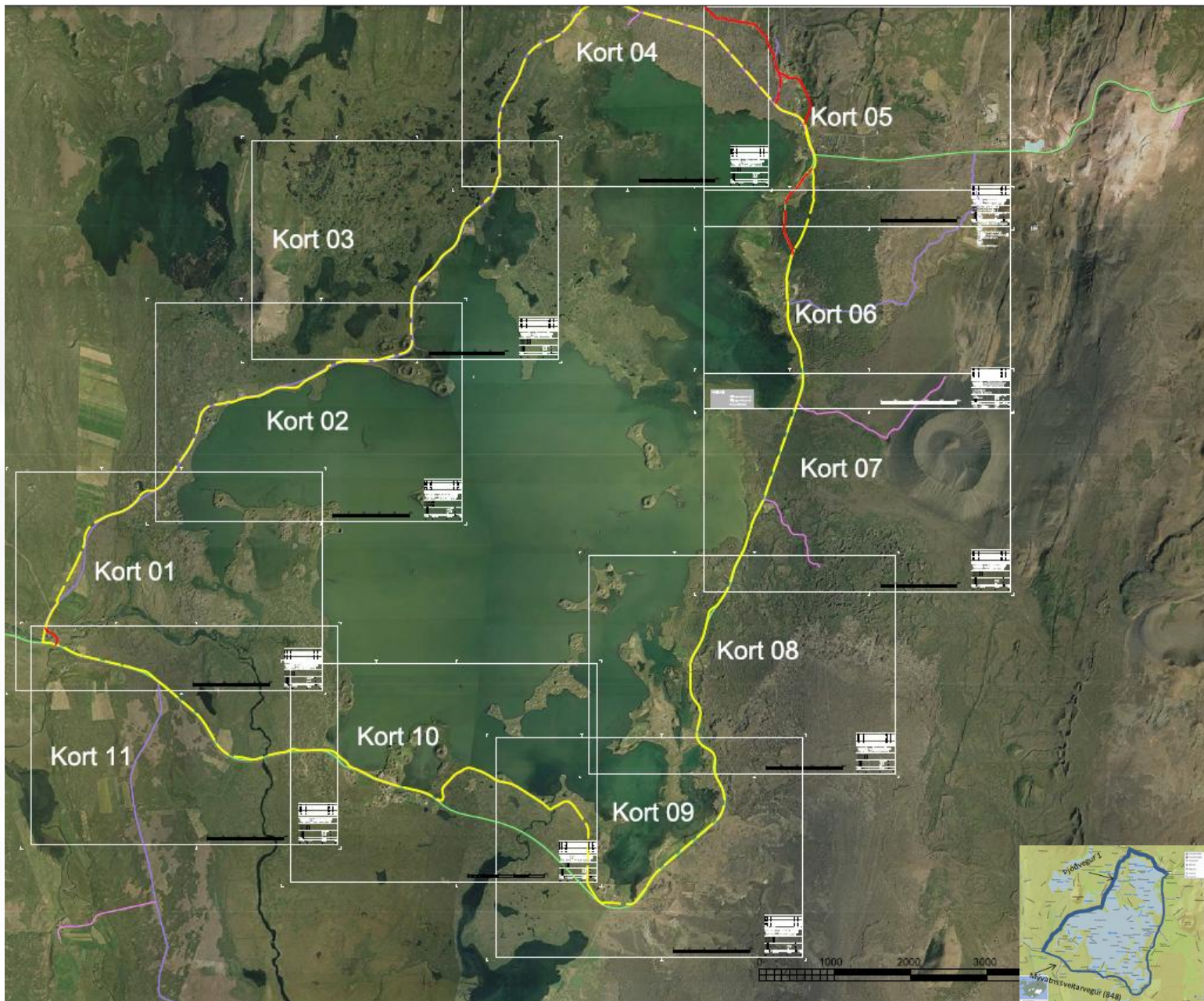
# Hvar og hvernig hjólastíg?

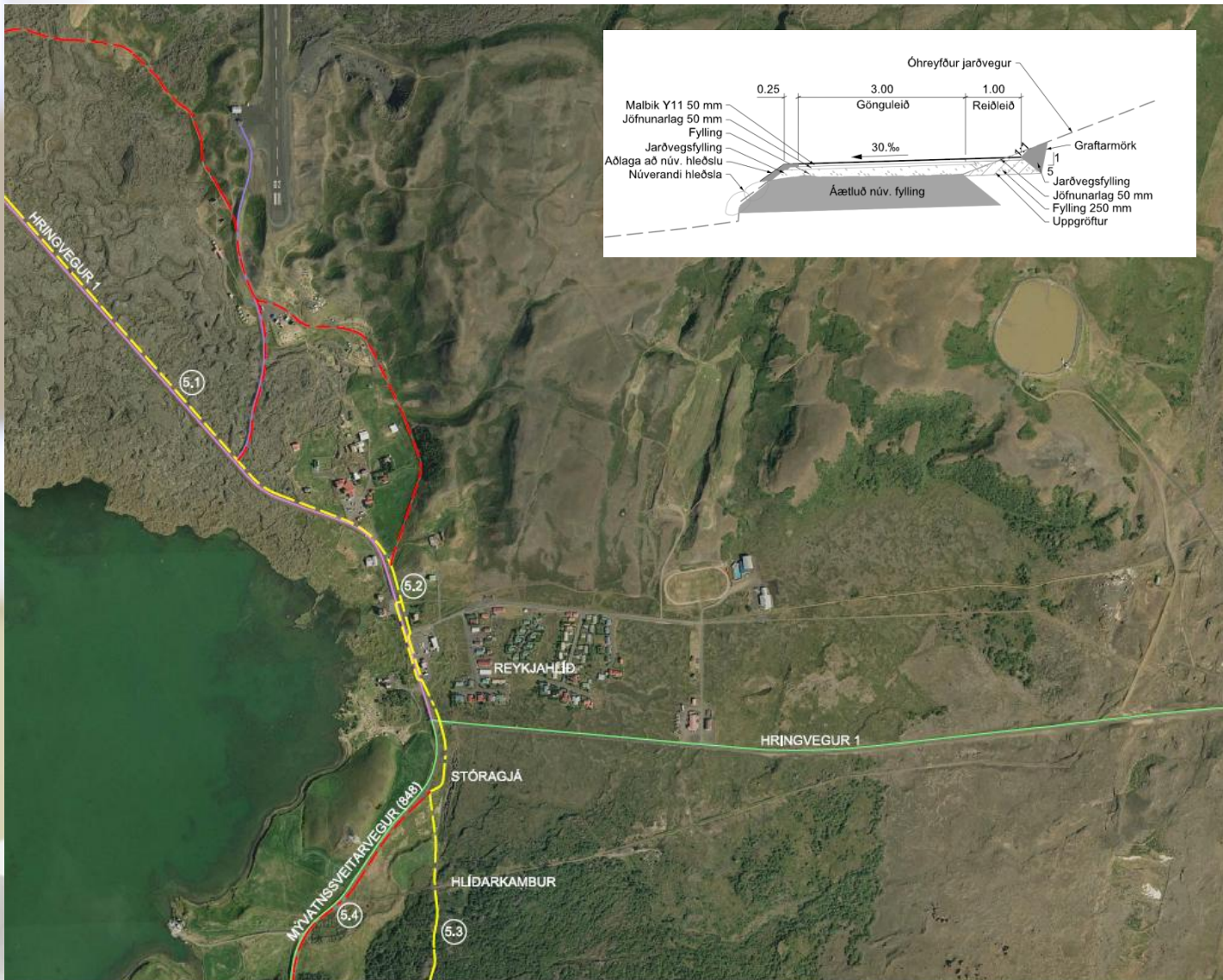


## ■ Vinna forsendur og markmið fyrir hjólastíg.

- ▶ Leiðin á að vera í nágrenni við núverandi veg.
- ▶ Leiðin á að vera hjólastígur þ.e. á sérstakri braut.
- ▶ Leiðin á að vera vatnsmegin við þjóðveg, þar sem því er viðkomið.
- ▶ Hjóllaleið getur legið samhliða gönguleiðum, reiðleiðum ef landrymi eða aðrar aðstæður leyfa ekki sérstakan stíg.
- ▶ Hjóllaleið á að vera samfelld.







- 5.1 Gert ráð fyrir h á hltaveltulögn
- 5.2 Hljólaletö samr núverandi gön
- 5.3 Nýta gönguleit gegnum skóglí lagnastæði hlt
- 5.3 Kostur B að fa hlólaletö meðfi á Hlíðarkambur



Hljólastígur - [kostur A]  
 Hljólastígur - [kostur B]  
 Þverum þjóðvegur

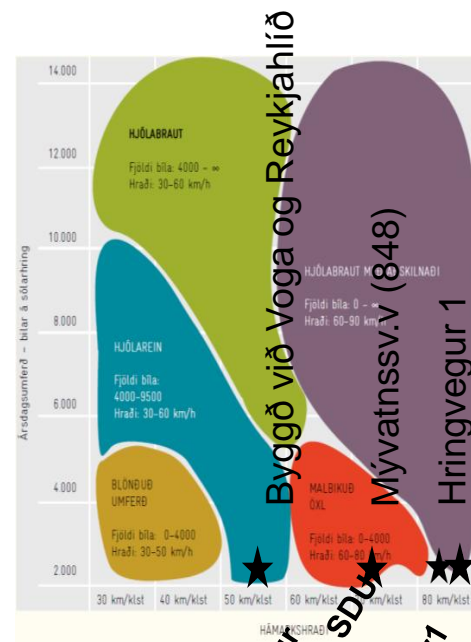


HJÓLASTÍGUR  
 UMHRVERFIS MYVATN  
 Kart 01  
 Öhreyfð - Reykjavík  
 11195 LA-T-G-05

# Aðalskipulag Skútustaðahrepps



Mynd 1.4 Hjólaleið á að tengja saman helstu ferðamannastaði .



- Stefnumörkun sveitarfélagsins.
- Hjólastígur í aðalskipulagi er forsenda til að að afla fjár til útfærslu og uppbyggingar.



# Hjólastígur umhverfis Mývatn



Tillaga að áfangaskiptingu

i. Þjóðvegur 1

a) frá Reykjahlíð að gatnamótum Kísilvegjar

b) frá Bæjaröxl að gatnamótum Mývatnssveitarvegjar

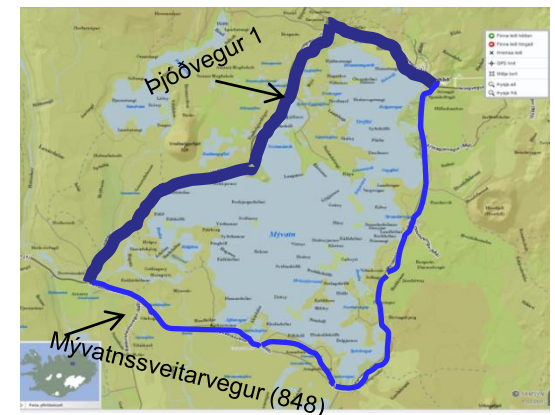
ii. Mývatnssveitarvegur (848)

c) frá Þjóðvegi 1 að Skútustöðum

d) Skútustaðir að Garði

e) Garður að Vogum

f) Vogar að Reykjahlíð



VSÓ RÁÐGJÖF

# Og hvað kostar samfelld hjólaleið umhverfis Mývatn?

- 400-700 milljónir? Mikill eða lítill peningur?
- Lítill í samanburði við vegagerð?
- Lítil ef hugsað er til öryggi vegfarenda?
- Fjárfesting í ferðapjónustu?
- Leysa vandamál tengd núverandi veg.
  
- Raunhæf framkvæmd?
- Ef það kemur opinbert fjármagn til uppbyggingar hjólastígs í Mývatnssveit er það m.a. öryggi ferðamanna.
- Skipulagssjónarmið.
- Hagkvæmni í að nýta núverandi vegslóða.
- markmið í áföngum. Slitsterkt yfirborð. (ekki endilega malbik)



Spurningin er hvernig vinna á með hugmyndina og hvaða þætti þarf að leysa þannig að ekki komi til ágreinings.

Leyfisveitendur	Hlutverk
<p><i>Vegagerðin</i></p> <p>Hver er hlutdeild í skipulagi og uppbyggingu hjólastígs í Mývatnssveit?</p>	<ul style="list-style-type: none"><li>▶ Gefa leiðbeiningar.</li><li>▶ Lagaheimild til að kosta framkvæmdir (10.gr. vegalaga).</li><li>▶ Setja kröfur og skilyrði sem fylgja fjármunum.</li><li>▶ Leiðbeiningar um útfærslu og samráð.</li><li>▶ Gera samninga um veghald?</li><li>▶ Eftirfylgni um öryggi á þjóðvegum.</li></ul>
<p><i>Skútustaðahreppur</i></p>	<ul style="list-style-type: none"><li>▶ Hafa frumkvæði að skipulagi og uppbyggingu.</li><li>▶ Móta tillögu um legu og gerð hjólastígs.</li><li>▶ Leyfisveiting: Veita framkvæmdaleyfi?</li><li>▶ Eignarhald á hjólaleið, framkvæmdaaðili.</li><li>▶ Ábyrgð á rekstri og viðhaldi.</li></ul>
<p><i>Umhverfisstofnun</i></p>	<ul style="list-style-type: none"><li>▶ Leyfisveiting: Samþykkja og/eða synja legu.</li><li>▶ Gæta að hagsmunum um verndun náttúru – vatnasviðs, -landslags- jarðmyndana.</li></ul>



# Hvað svo?

A

- ❑ Verklag, samráð og samskipti Vegagerðar og sveitarfélags.
- ❑ Þrýsta á samgönguuyfirvöld um fjármagn og verklag til uppbyggingar stofnleiða hjólastíga í samræmi við vegalög.

B

- ❑ Gefur Skútustaðhreppi forskot.
- ❑ Lega hjólastígs er skilgreind.
- ❑ Skipulagsforsendur liggja fyrir. Forhönnun þar sem ber að leita sértækra lausna.
- ❑ Hagsmunir og samráðsaðilar.
- ❑ Kynning og umfjöllun aðalskipulags.



# Nú og næstu skref

- ❑ Hjólavæna ferðamannastaði. Byggja upp aðstöðu á ferðamannastöðum í Mývatnssveit.
- ❑ Sértaekar lausnir. Hönnun og útfærsla hjólastígs skiptir máli til að huga að náttúruvernd.
- ❑ Öryggi- huga að þverunum á þjóðvegi. Heimkeyrslum, hjólaleið meðfram girðingum, yfir brýr, landslag og hraun.
- ❑ Áfangaskipta framkvæmd.



# En hvenær er markmiði náð?

- ❑ Góður hjólastígur – öruggur hjólastígur?
- ❑ Bannað að hjóla á þjóðvegi?
- ❑ Vélhjólaumferð inn á hjólastígum?
- ❑ Hver er veghaldari? Hver ber ábyrgð á viðhaldi stígs sem byggður er fyrir opinbert fé? Á að halda hjólastíg opnum allt árið -snjómokstur?
- ❑ Hjólapælingar eru skemmtilegar því það er mörgum spurningum ósvarað og
- ❑ á meðan fjölgar hjólreiðamönnum á þjóðvegum.



#### 4.4 Markmið hjólastígs

Eftirfarandi markmið ætti að hafa að leiðarljósi við skipulag og uppbyggingu á hjólastíg í Mývatnssveit:

- ▶ Að hjólastígur umhverfis Mývatn verði samgönguleið fyrir ferðamenn.
- ▶ Að hjólastígur verði öruggur og greiðfær.
- ▶ Að hjólastígur verði aðskilinn frá akandi umferð.
- ▶ Að hjólastígur tengi saman helstu ferðamannastaði.
- ▶ Að nýta fyrirliggjandi slóða, lagnaleiðir og núverandi aðstæður til hins ýtrasta.
- ▶ Ratleiki, merkingar, útsýni frá stígunum, samfeldni og/eða greiðfarni eru allt mikilvægir eiginleikar.
- ▶ Það sé hægt að hugsa lausn á legu hjólastígsins sem hagkvæma lausn til ákveðins tíma. Á seinni stigum verði unnið að bæta eða auka greiðfarni.

Sjónarhorn skipulagsmála og vinna með víðu sjónarhorni og skilningi með hagsmunaaðilum.